

自転車で行く 石別マップ

北斗市
三石地区
当別地区

自転車と自然豊かな三石地区当別地区を巡ろう！
マップには載っていない新たな発見もあるかも？
交通ルールを守って、楽しくね！

徒歩 → 自転車 → 写真撮影 → 自動販売機



丸山 標高 約 482m

丸山展望台

丸山の洞窟

丸山の洞窟から 徒歩で約30~40分
丸山頂上までだと 徒歩で1時間~1時間30分
登山できる服装で 来よう!

丸山の洞窟

丸山の洞窟から 徒歩で約30~40分
丸山頂上までだと 徒歩で1時間~1時間30分
登山できる服装で 来よう!

丸山展望台

丸山の洞窟

丸山の洞窟から 徒歩で約30~40分
丸山頂上までだと 徒歩で1時間~1時間30分
登山できる服装で 来よう!

丸山展望台

丸山の洞窟

丸山の洞窟から 徒歩で約30~40分
丸山頂上までだと 徒歩で1時間~1時間30分
登山できる服装で 来よう!

丸山展望台

丸山の洞窟

丸山の洞窟から 徒歩で約30~40分
丸山頂上までだと 徒歩で1時間~1時間30分
登山できる服装で 来よう!

丸山展望台

丸山の洞窟

丸山の洞窟から 徒歩で約30~40分
丸山頂上までだと 徒歩で1時間~1時間30分
登山できる服装で 来よう!

丸山展望台

丸山の洞窟

丸山の洞窟から 徒歩で約30~40分
丸山頂上までだと 徒歩で1時間~1時間30分
登山できる服装で 来よう!

丸山展望台

丸山の洞窟

丸山の洞窟から 徒歩で約30~40分
丸山頂上までだと 徒歩で1時間~1時間30分
登山できる服装で 来よう!

丸山展望台

丸山の洞窟

丸山の洞窟から 徒歩で約30~40分
丸山頂上までだと 徒歩で1時間~1時間30分
登山できる服装で 来よう!

丸山展望台

丸山の洞窟

丸山の洞窟から 徒歩で約30~40分
丸山頂上までだと 徒歩で1時間~1時間30分
登山できる服装で 来よう!

お手軽コース

丸山展望台 徒歩 1分
中田商店 徒歩 10分
丸山展望台 徒歩 1分
丸山展望台 徒歩 1分
丸山展望台 徒歩 1分

丸山展望台 徒歩 1分
丸山展望台 徒歩 1分
丸山展望台 徒歩 1分
丸山展望台 徒歩 1分
丸山展望台 徒歩 1分

丸山展望台 徒歩 1分
丸山展望台 徒歩 1分
丸山展望台 徒歩 1分
丸山展望台 徒歩 1分
丸山展望台 徒歩 1分

おすすりコース

丸山展望台 徒歩 1分
丸山展望台 徒歩 1分
丸山展望台 徒歩 1分
丸山展望台 徒歩 1分
丸山展望台 徒歩 1分

丸山展望台 徒歩 1分
丸山展望台 徒歩 1分
丸山展望台 徒歩 1分
丸山展望台 徒歩 1分
丸山展望台 徒歩 1分

丸山展望台 徒歩 1分
丸山展望台 徒歩 1分
丸山展望台 徒歩 1分
丸山展望台 徒歩 1分
丸山展望台 徒歩 1分

満喫コース

丸山展望台 徒歩 1分
丸山展望台 徒歩 1分
丸山展望台 徒歩 1分
丸山展望台 徒歩 1分
丸山展望台 徒歩 1分

丸山展望台 徒歩 1分
丸山展望台 徒歩 1分
丸山展望台 徒歩 1分
丸山展望台 徒歩 1分
丸山展望台 徒歩 1分

丸山展望台 徒歩 1分
丸山展望台 徒歩 1分
丸山展望台 徒歩 1分
丸山展望台 徒歩 1分
丸山展望台 徒歩 1分

丸山展望台 徒歩 1分
丸山展望台 徒歩 1分
丸山展望台 徒歩 1分
丸山展望台 徒歩 1分
丸山展望台 徒歩 1分

丸山展望台 徒歩 1分
丸山展望台 徒歩 1分
丸山展望台 徒歩 1分
丸山展望台 徒歩 1分
丸山展望台 徒歩 1分

丸山展望台 徒歩 1分
丸山展望台 徒歩 1分
丸山展望台 徒歩 1分
丸山展望台 徒歩 1分
丸山展望台 徒歩 1分

丸山展望台 徒歩 1分
丸山展望台 徒歩 1分
丸山展望台 徒歩 1分
丸山展望台 徒歩 1分
丸山展望台 徒歩 1分

丸山展望台 徒歩 1分
丸山展望台 徒歩 1分
丸山展望台 徒歩 1分
丸山展望台 徒歩 1分
丸山展望台 徒歩 1分

丸山展望台 徒歩 1分
丸山展望台 徒歩 1分
丸山展望台 徒歩 1分
丸山展望台 徒歩 1分
丸山展望台 徒歩 1分

丸山展望台 徒歩 1分
丸山展望台 徒歩 1分
丸山展望台 徒歩 1分
丸山展望台 徒歩 1分
丸山展望台 徒歩 1分

丸山展望台 徒歩 1分
丸山展望台 徒歩 1分
丸山展望台 徒歩 1分
丸山展望台 徒歩 1分
丸山展望台 徒歩 1分

丸山展望台 徒歩 1分
丸山展望台 徒歩 1分
丸山展望台 徒歩 1分
丸山展望台 徒歩 1分
丸山展望台 徒歩 1分

丸山展望台

丸山の洞窟

丸山の洞窟から 徒歩で約30~40分
丸山頂上までだと 徒歩で1時間~1時間30分
登山できる服装で 来よう!

丸山展望台

丸山の洞窟

丸山の洞窟から 徒歩で約30~40分
丸山頂上までだと 徒歩で1時間~1時間30分
登山できる服装で 来よう!

丸山展望台

丸山の洞窟

丸山の洞窟から 徒歩で約30~40分
丸山頂上までだと 徒歩で1時間~1時間30分
登山できる服装で 来よう!

丸山展望台

丸山の洞窟

丸山の洞窟から 徒歩で約30~40分
丸山頂上までだと 徒歩で1時間~1時間30分
登山できる服装で 来よう!

丸山展望台

丸山の洞窟

丸山の洞窟から 徒歩で約30~40分
丸山頂上までだと 徒歩で1時間~1時間30分
登山できる服装で 来よう!

厳律・ト一会燈台の聖母トレスト修道院

静寂な雰囲気にもまれる「燈台の聖母トレスト修道院」。修道院へと続く並木道とレンガ造りの建物が魅力的です！ SNS映えするお土産も豊富！
売店では、トレストバター・ヤクッキー、バター・飴、シシムのほか、バターを練り込んだ濃厚な味わいのソフトクリーム(3/15~1/24の時期限定販売)なども販売されています。

住所: 北斗市三ツ石392
TEL: 0138-75-2108
売店営業時間
4/1~1/15 9:00~17:00
1/16~3/31 8:30~16:30
※12/25、1/30~1/5は休み



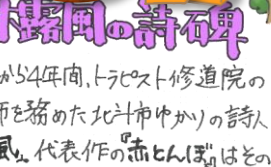
トレスト通り並木道 ライトアップ

毎年12/17~13/24の16~20時までトレスト修道院へ続く並木道のライトアップを行っています！

12月24日はワカスキャンダル!

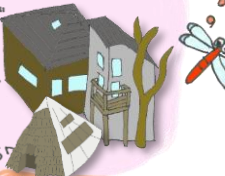
三木露風の詩碑

1920年から54年間、トレスト修道院の文学講師を務めた北斗市ゆかりの詩人「三木露風」代表作の「赤い心」はその文学講師時代に書かれました
住所: 北斗市三ツ石(トレスト修道院 駐車場前庭園内)



ギャラリー-日の丘

2008年に木彫作家の上田公夫氏が長年の夢をこえて開設したアートギャラリー。要予約で見学する事ができます。ここから見える絶景もぜひお楽しみください。
住所: 北斗市三ツ石347
TEL: 0138-75-3557



喫茶テレサ

のんびり過ごすことができる喫茶店。美味しいコーヒーを味わいながら、ゆったりとした時間をお楽しみ下さい
住所: 北斗市三ツ石1-1-25
営業時間: <月・水・金> 10:00~15:00



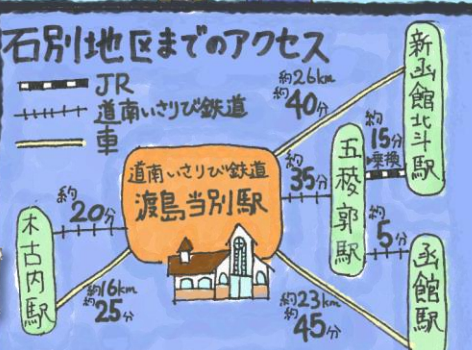
石別地区ってどこにあるの?

私が教えてあげる!
まずは北斗市の位置を確認しましょう! 北斗市は北海道の南に位置していて、豊かな大地と海。そして温暖な気候に恵まれていますよ。



そして、石別地区は当別地区、「三ツ石地区」の総称で、北斗市の南西に位置している。山と海に囲まれていて、丘になっているところも多いんだ。その丘から見る海は絶景よ!

さらに石別地区の海産物では...
カサゴ、養殖ニシン、巻殖わかめ、フナリ、などお土産、漁業が盛んなのだよ!



ルルドの洞窟

カトリックの巡礼地として有名な「ルルド」の洞窟がトレスト修道院の裏山にも。展望台が併設しており、石別地区の自然と津軽海峡を一望できる。
住所: 北斗市三ツ石(丸山ふもと)



今近藤商店

食料品から日用品まで揃う商店。フナリやワカメなども販売しています!
住所: 北斗市当別3-1-1
TEL: 0138-75-3021
営業時間: <月~土> 9:30~18:00



石別ウキウキ自転車

道南いさりび鉄道「渡島当別駅」すぐ近くの「中田商店」で自転車を貸出! 風を切って走る爽快感をぜひお楽しみください!
住所: 北斗市当別4-1-18、TEL: 0138-75-3116
営業時間: <不定休> 9:00~17:00
貸出種類: 電動アシスト付自転車、マウンテンバイク
料金: 500円(4時間まで)、1,000円(終日)



当別風の丘

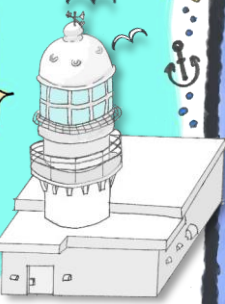
小高い丘の上、手造りログハウスが並び「当別風の丘」。津軽海峡と下北半島(青森県)を望む景勝地で、こだわりの窯焼きピザやカレーライス、コーヒーなどを味わうことができます。また、カフェの隣にはゲストハウスがあり、自然の音、香り、夜には満天の星空にと、とりすること間違いなし!

そのほかにも、焚き火やスウェーデンなどの体験が楽しめることもおすすめ。
住所: 北斗市当別4-06
TEL: 090-3391-6284
営業時間: <土・日・祝> 11:00~19:00

葛登支岬灯台

1885年に初点灯した道南で「最も古い灯台。国内で唯一の特殊なレンズ」を使用し、光を発しており、津軽海峡を航行する船舶にとって大切な道しるべとなっています。

まめ知識! トレスト修道院の燈台・聖母は、この灯台にちなんで「命の灯台」です!
住所: 北斗市渡辺地749-8
TEL: 0138-42-5658 (函館海上保安部交通課)
※外観のみ見学可 積雪時見学不可



新フナリ

北斗市の特産品。干潮時に現れるコンクリート礁で巻殖しており、冬になると漁師が手摘みで採取し、出荷まで一連で行っています。
住所: 北斗市三ツ石(トレスト修道院入口前浜)

NAMIKOI JAPAN

カフェ、耳ツボセラピー、ヨガ、3つの顔を持つNAMIKOI JAPAN。店内から見る景色はまるで船の中にいるようなオーシャンビュー。看護師の知識を活かしたこのお店ならではの「お客様の健康寿命を伸ばす事」を理念とし、カフェでは無添加や無農薬、減農薬の体に優しいメニューを提供。耳ツボセラピーやヨガでは、お客様の体調に合わせて施術でも身体もリフレッシュすることになります。
住所: 北斗市三ツ石1-1-24 ※要予約となっているため
TEL: 090-9158-1055 気軽にお問い合わせください!

